



Fortuna

- GB INSTRUCTION MANUAL
- RU ИНСТРУКЦИЯ ПО ЭКСПЛУАТАЦИИ
- UA ІНСТРУКЦІЯ З ВИКОРИСТАННЯ

CRL-9001/1

place for information sticker with barcode
per each color

Thank you for choosing the product of T.M. "CARRELLO".

This instruction manual contains important information about assembly process, safety regulations and maintenance of the stroller.

Please read these instructions carefully before use and keep them for later reference. The safety of your child could be put at risk if you do not follow these instructions.

PRECAUTIONS

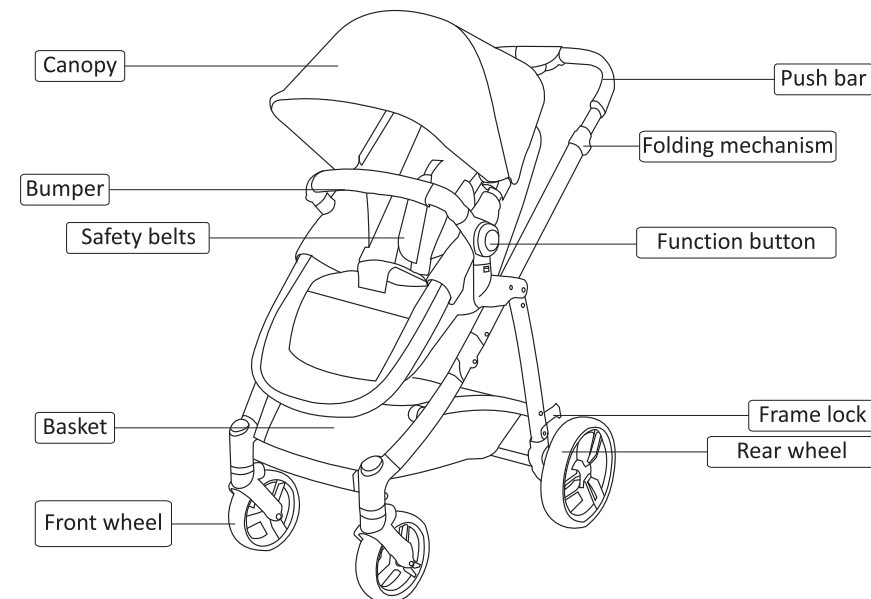
Failure to follow the warnings and instructions for assembly of the stroller may cause serious damage to the health of the child.

- Assembly and disassembly of the stroller must be performed by an adult face and at a safe distance from the child to avoid pinching parts of the body of the child.
- Never leave a child unattended.
- The stroller is designed for children from 0 to 36 months and weighing up to 15 kg.
- The stroller is not designed for jogging or skating.
- Always use seat belts.
- Ensure that the stroller is fully folded and all locks are locked, before you put a baby in it.
- Do not use the stroller on the stairs or escalator.
- To avoid the danger of suffocation, do not hang tape, etc. on the child's neck.
- Do not tie any ribbons to the pram and do not make any loops on it.
- Transportation of a child weighing more than 15kg will lead to faster worn stroller or to its breakage.

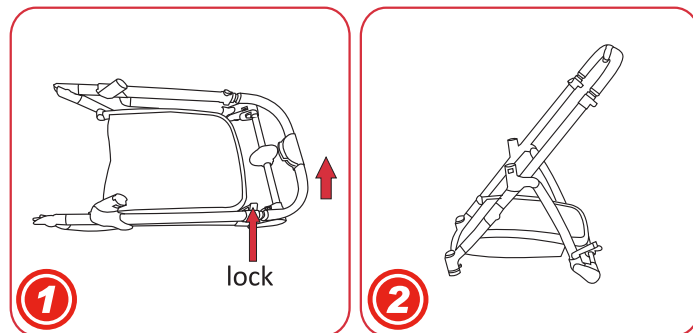
ATTENTION: the stroller is intended for transportation (at a time) just one child.

ATTENTION: Do not hang anything on the handle of the stroller and do not put things on hood because it breaks its stability.

- Do not put a weight in excess of 0.45 kg in your hood pocket.
- Do not use the stroller near hot objects or in other in unsafe places, keep away from fire.
- To avoid overloading the stroller, do not put it in the basket for toys things over 3 kg.
- The toy basket is not intended for carrying a child.
- Do not let your child stand on the seat or on the footboard.
- The stroller is not a toy, do not let the child play with it.
- In the event of a malfunction, the operation of the stroller must be stopped.
- If the stroller is not used, it should be kept out of reach of the child.
- Accessories that have not been approved by the manufacturer, can not be used with the stroller.

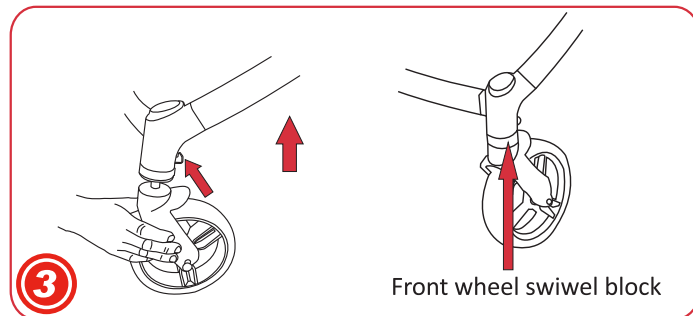


УСТАНОВКА И ИСПОЛЬЗОВАНИЕ:



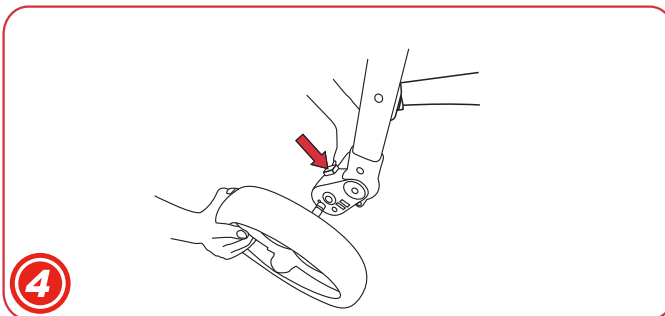
1-2 Unfolding the stroller

Unlock the frame lock, pull the steering wheel of the stroller up, until the stroller is completely disassembled, you will hear a characteristic click, signaling the fixation of the frame of the stroller.



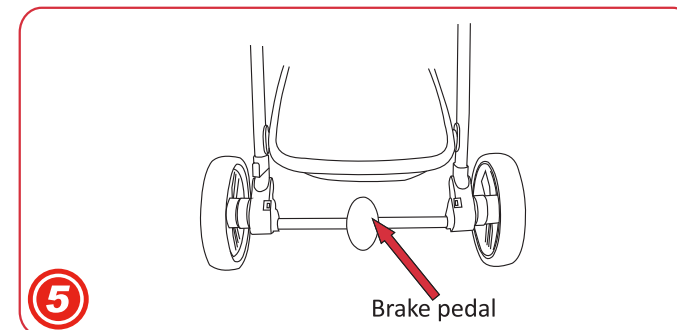
3 Installing the front wheels

Insert the front wheel into the frame, and push until you hear click. Repeat the same for the second wheel. Rotate the swivel lock clockwise, to lock the wheel, or counter clockwise to unlock the wheel.



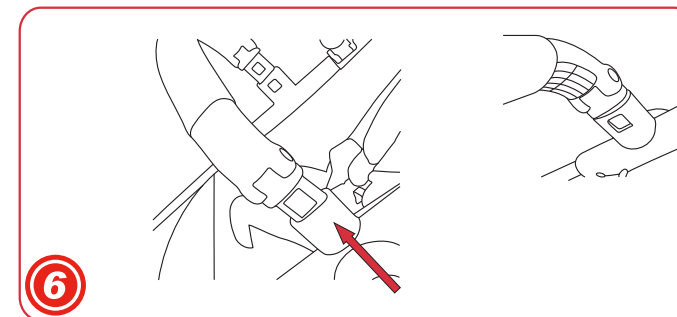
4 Installing the rear wheels

Insert the front wheel into the frame, and push until you hear click. Repeat the same for the second wheel.



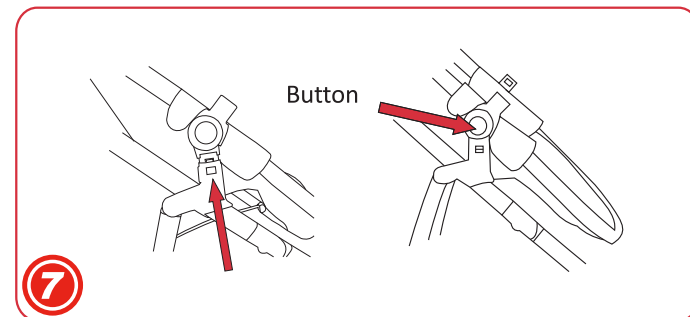
5 Use of the brake system

Push down the pedal to turn on the brakes. Pull up the pedal to turn off the brakes.



6 Installing the bumper

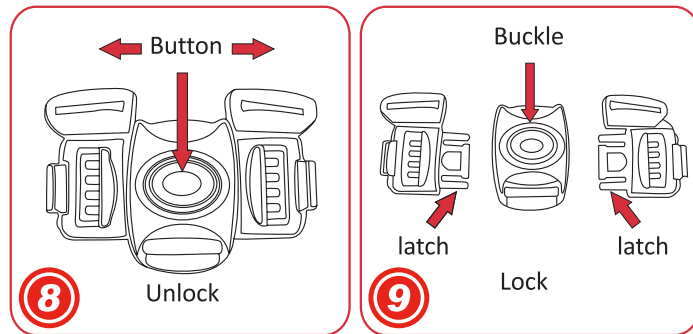
Insert the bumper in the corresponding slots on the frame, push until you hear a characteristic click from both sides.



7 Installing the carry cot

Install the carry cot in the side slots on the frame, until you hear click. To remove the carry cot, press the two buttons on both sides on the carry cot

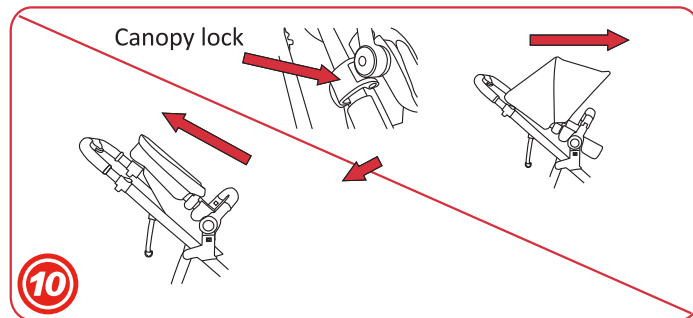
УСТАНОВКА И ИСПОЛЬЗОВАНИЕ:



8-9

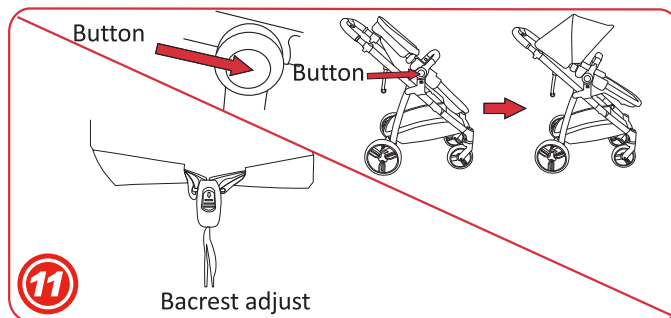
Safety belts

Press the button in the centre to unlock.
To lock the safety belt, insert the left and right buckle until you hear click, adjust the belts according to the child's size



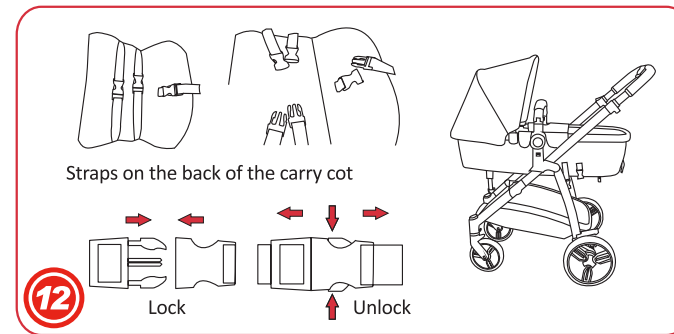
10 Canopy

Install the canopy on the corresponding upper place on the frame. Pull the canopy to front, to open it.



11 Adjusting the seat, and backrest

Press the two buttons on the sides of the stroller to tilt the carry cot (3 positions).
Use the straps on the back of the carry cot to adjust the angle of the backrest.

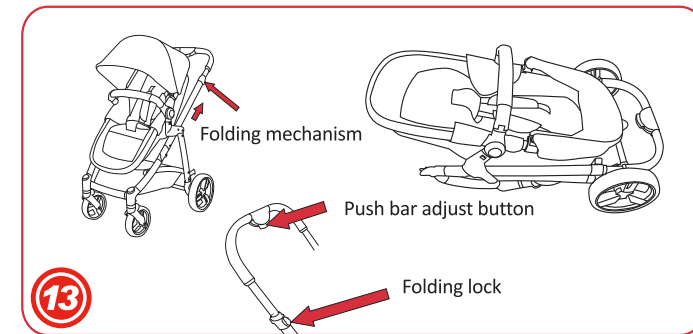


12 Adjusting the carry cot

Fasten the three belts from the bottom of the universal block to transform the cradle into a seat (for children from 6 months).
Unfasten the belts to transform the seat into a cradle for the newborn.

CARE AND MAINTENANCE

- Metal elements can be cleaned with a damp cloth. After cleaning, wipe it dry to prevent corrosion.
- The upholstery can be cleaned with a damp cloth using a delicate detergent. After cleaning, the product should be dried in the unfolded form in a place that does not lend itself to long-term exposure to sunlight and where there is good ventilation.
- Do not wash the upholstery elements in the washing machine, twist mechanically, and soak for a long time.
- Do not use bleach.
- Do not expose the product to sunlight for prolonged periods of time, as the upholstery and plastic components may become discolored or damaged.
- Periodically carry out technical inspection of moving parts.
- Systematically check the installation of seat belts and other elements that can be adjusted.
- Regularly clean the wheels, the brake and the parts to which sand or other contaminants have fallen.
- Keep in a dry and inaccessible place for children.

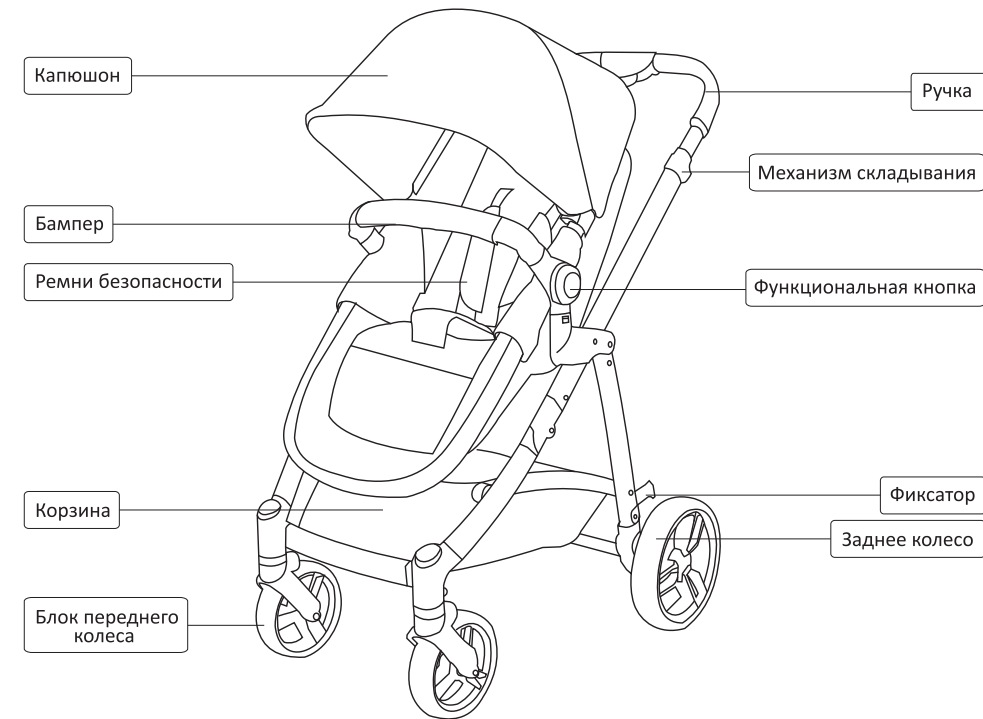


13 Folding the stroller

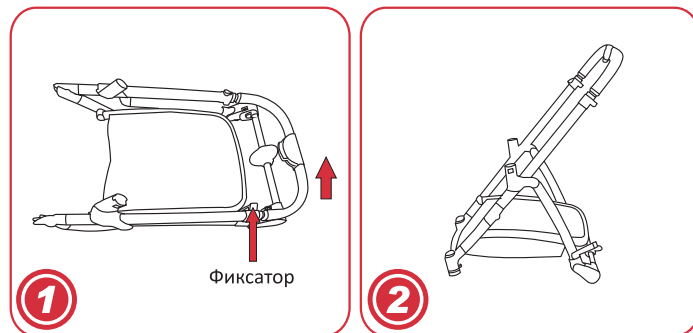
Before you fold the stroller, be shure that front wheels are not locked.
After that press the two folding lock buttons, placed on the both sides on the frame, pull the mechanism toward yourself and fold the stroller down.
Lock the latch to keep the stroller in folded position.

ВНИМАНИЕ:

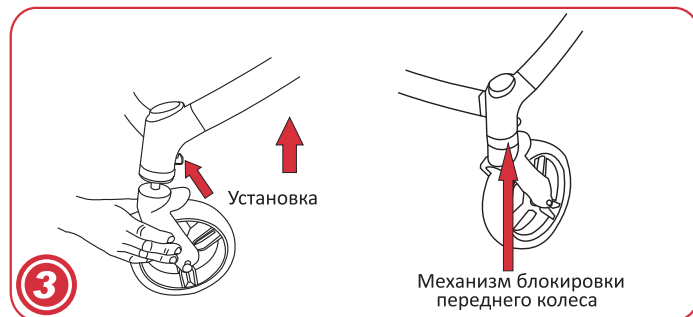
01. Перед началом использования коляски внимательно прочитайте инструкцию. Игнорирование правил может привести к несчастному случаю или травмированию ребенка. Сохраните инструкцию.
02. Коляска предназначена для ребенка в возрасте от 0 до 36 месяцев. Общая нагрузка не должна превышать 15кг.
03. Никогда не оставляйте ребенка без присмотра.
04. Перед использованием убедитесь, что все фиксаторы закрыты.
05. Любые грузы, прикрепленные к ручке и по бокам коляски, влияют на ее устойчивость.
06. Перед использованием убедитесь, что люлька или прогулочный блок прочно закреплены на раме коляски.
07. Всегда используйте ремни безопасности, когда ребенок находится в коляске.
08. Во избежание травм убедитесь, что во время складывания и раскладывания коляски ваш ребенок находится вне пределов досягаемости.
09. Всегда используйте тормоз, когда усаживаете или вынимаете ребенка из коляски.
10. Не разрешайте ребенку играть с коляской. Храните в недоступном для детей месте, когда не используете.



УСТАНОВКА И ИСПОЛЬЗОВАНИЕ:



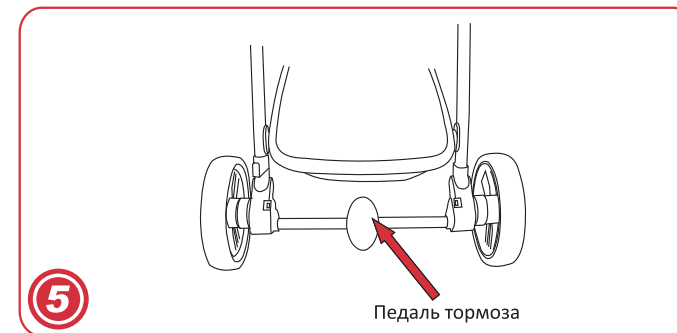
1-2 Открытие коляски:
Отпустите крючок, который фиксирует коляску в сложенном положении, поднимите за ручку вверх и разложите раму коляски.



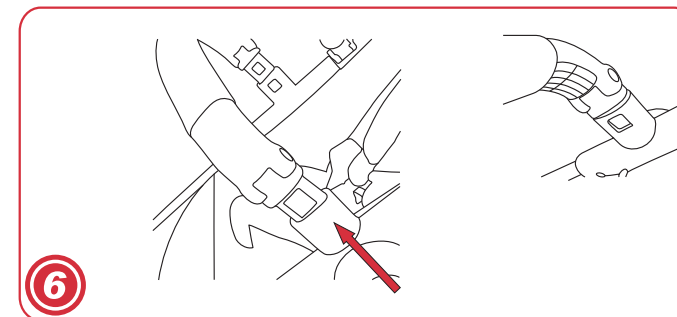
3 Установка передних колес:
Вставьте блок переднего колеса в раму коляски до щелчка. Повторите для второго блока. Поверните механизм блокировки по часовой стрелке, чтобы заблокировать колесо или против, чтобы разблокировать вращение колеса.



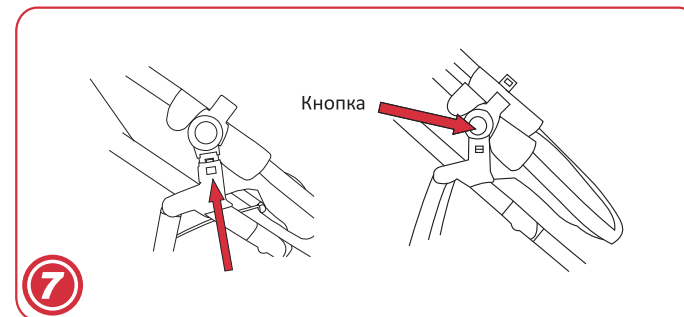
4 Установка задних колес:
Вставьте заднее колесо в раму коляски до щелчка. Повторите для второго колеса.



5 Блокировка задних колес:
Нажмите на заднюю часть педали тормоза, чтобы заблокировать колеса. Или нажмите на переднюю часть педали, чтобы снять колеса с тормоза.



6 Установка бампера:
Вставьте бампер в пазы до щелчка. Для снятия нажмите на специальные кнопки по бокам. Бампер можно открыть с одной стороны, а можно совсем убрать его.



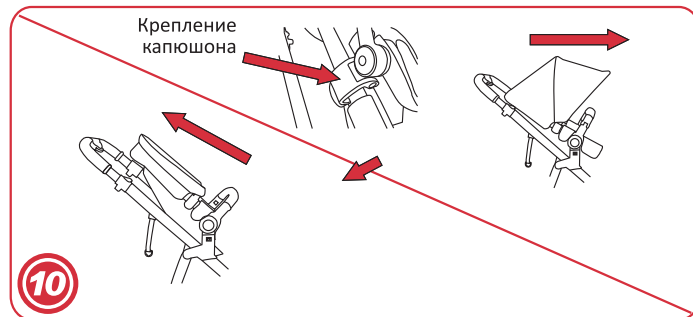
7 Установка и снятие универсального блока коляски:
Установите блок в боковые отверстия рамы коляски до щелчка. Для снятия нажмите на кнопки по бокам коляски.

УСТАНОВКА И ИСПОЛЬЗОВАНИЕ:



8-9 Использование ремней безопасности:

Нажмите на кнопку в центре, чтобы открыть замок. Вставьте две защелки в пряжку до щелчка, чтобы закрыть замок ремней безопасности. Отрегулируйте ремни безопасности под размер вашего ребенка, чтобы ему было комфортно.



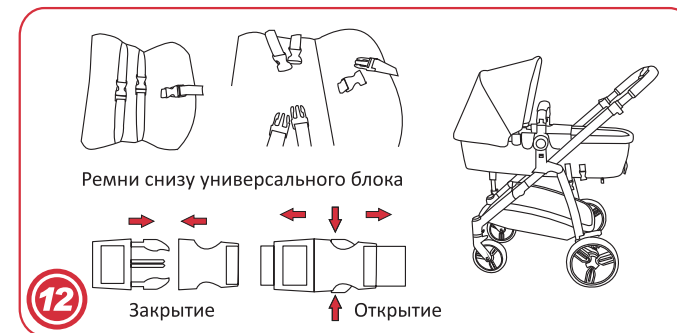
10 Установка и использование капюшона:

Установите капюшон в соответствующем месте в верхней части рамы коляски. Потяните за капюшон вперед, чтобы раскрыть его.



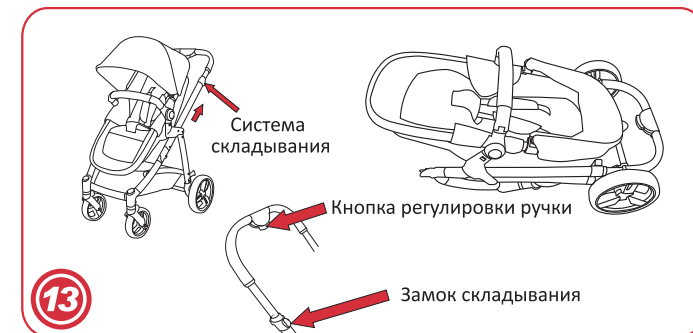
11 Регулировка сиденья и наклона спинки:

Зажмите две кнопки по бокам коляски, чтобы регулировать наклон универсального блока коляски (3 положения). Используйте ремни на спинке блока, чтобы изменять положение наклона спинки.



12 Трансформация универсального блока:

Застегните три ремня снизу универсального блока, чтобы трансформировать люльку в прогулочный блок (для детей от 6 месяцев). Расстегните ремни, чтобы трансформировать прогулочный блок в люльку для новорожденного.



13 Складывание коляски:

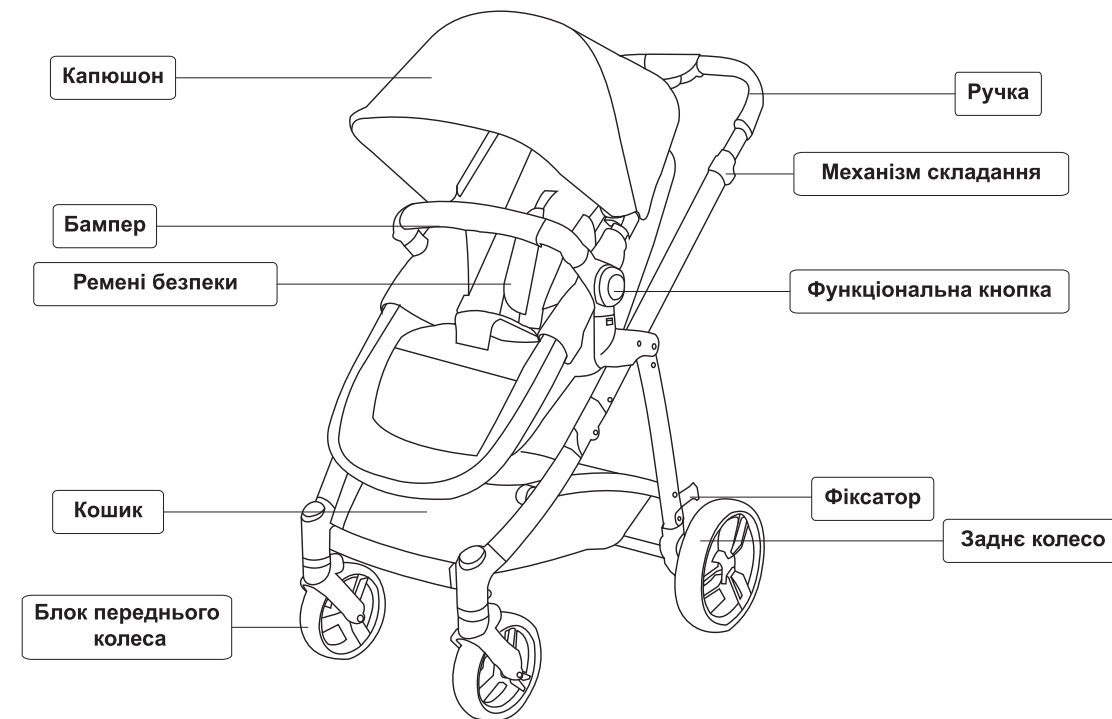
Перед складыванием убедитесь, что передние колеса разблокированы. Далее зажмите две кнопки замка складывания с двух сторон коляски, потяните механизм на себя и сложите коляску вниз. Закрепите крючок, который будет фиксировать ее в сложенном положении.

УХОД И ОБСЛУЖИВАНИЕ:

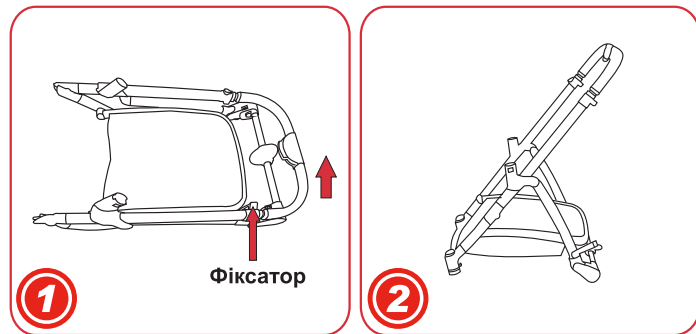
1. Регулярно проверяйте действия тормозов, колес, блокирующих и соединяющих элементов, ремни безопасности и швы.
2. Чистите тканевые части влажной губкой с нейтральным моющим средством, чтобы удалить пыль.
3. Не используйте коляску, если какие-либо части повреждены, сломаны или отсутствуют.
4. Храните в темном, сухом и недоступном для детей месте!

УВАГА:

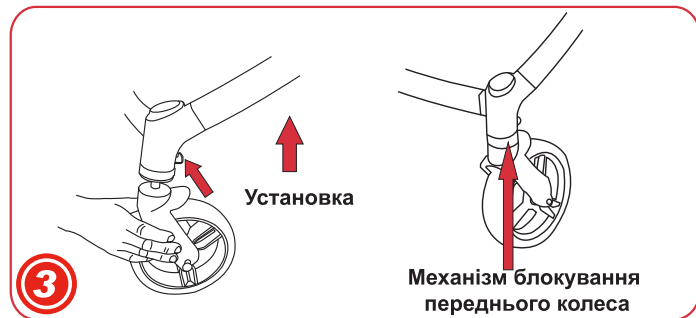
1. Перед початком використання візка уважно прочитайте інструкцію. Збережіть інструкцію.
2. Візок призначений для дитини у віці від 0 до 36 місяців. Загальне навантаження не повинно перевищувати 15 кг.
3. Ніколи не залишайте дитину без нагляду.
4. Перед використанням переконайтеся, що всі фіксатори закриті.
5. Будь-які вантажі, прикріплені до ручки і з боків візка, впливають на його стійкість.
6. Перед використанням переконайтеся, що люлька або прогулянковий блок міцно закріплені на рамі візка.
7. Завжди використовуйте ремені безпеки, коли дитина знаходиться у візку.
8. Щоб уникнути травм переконайтеся, що під час складання та розкладання візка ваша дитина знаходиться поза межами досяжності.
9. Завжди використовуйте гальмо, коли садите або виймаєте дитину з візка.
10. Не дозволяйте дитині грати з візком. Зберігайте в недоступному для дітей місці, коли не використовуєте.



УСТАНОВКА І ВИКОРИСТАННЯ:



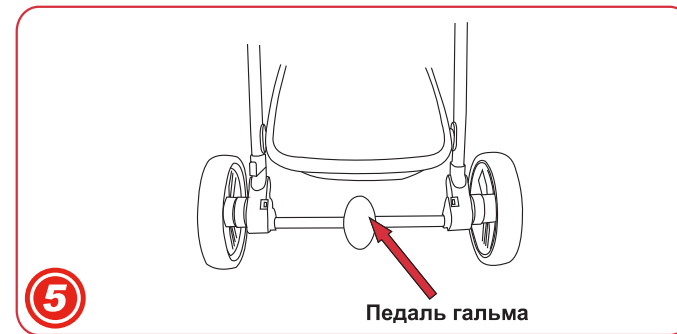
1-2 Розкладання візка:
Опустіть гачок, який фіксує візок у складеному положенні, підніміть за ручку вгору і розкрийте раму візка.



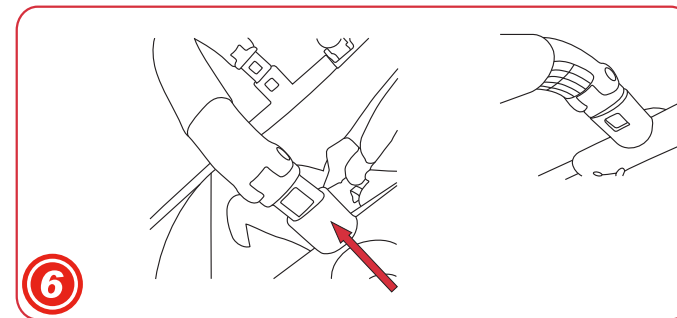
3 Установка передніх коліс:
Вставте блок переднього колеса в раму візка до клацання. Повторіть для другого блоку. Поверніть механізм блокування за годинниковою стрілкою, щоб заблокувати колесо або проти, щоб розблокувати обертання колеса.



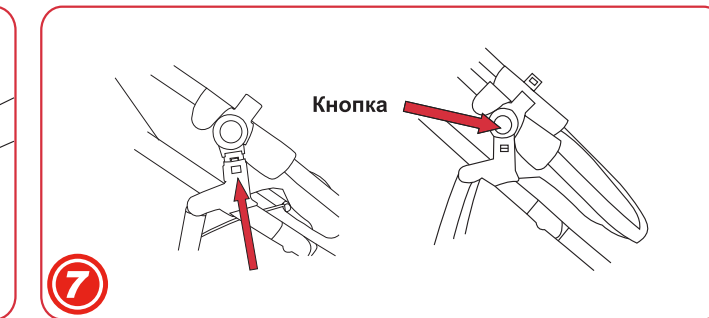
4 Установка задніх коліс:
Вставте заднє колесо в раму коляски до клацання. Повторіть для другого колеса.



5 Блокування задніх коліс:
Натисніть на задню частину педалі, щоб заблокувати колеса. Натисніть на передню частину педалі, щоб зняти колеса з гальма.



6 Установка бампера:
Вставте бампер в пази до клацання. Для зняття натисніть на спеціальні кнопки з боків. Бампер можна відкрити з одного боку, а можна зовсім прибрати його.

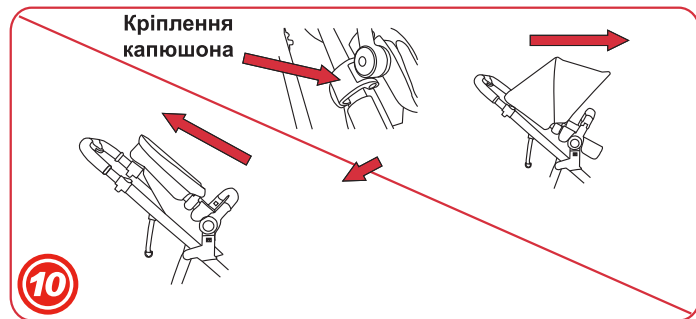


7 Установка і зняття універсального блоку візка:
Встановіть блок в бічні отвори рами візка до клацання. Для зняття натисніть на кнопки з боків візка.

УСТАНОВКА І ВИКОРИСТАННЯ:



8-9 Використання ременів безпеки:
 Натисніть на кнопку в центрі, щоб відкрити замок. Вставте дві засувки в пряжку до клацання, щоб закрити замок ременів безпеки. Налаштуйте ремені безпеки під розмір вашої дитини, щоб їй було комфортно.



10 Установка і використання капюшона:
 Встановіть капюшон у відповідному місці у верхній частині рами візка. Потягніть за капюшон вперед, щоб розкрити його.



11 Регулювання сидіння і нахилу спинки:
 Затисніть дві кнопки з боків візка, щоб регулювати нахил універсального блоку візка (3 положення). Використовуйте ремені на спинці блоку, щоб змінювати положення нахилу спинки.



12 Трансформація універсального блоку:
 Застебніть три ремня знизу універсального блоку, щоб трансформувати люльку в прогулянковий блок (для дітей від 6 місяців). Розстебніть ремені, щоб трансформувати прогулянковий блок в люльку для новонародженого.

ДОГЛЯД ТА ОБСЛУГОВУВАННЯ:

1. Регулярно перевіряйте дії гальм, коліс, елементів, які блокують і з'єднують, ремені безпеки і шви.
2. Чистіть тканинні частини вологою губкою з нейтральним миючим засобом, щоб видалити пил.
3. Не використовуйте візок, якщо будь-які частини пошкоджені, зламані або відсутні.
4. Зберігайте в темному, сухому і недоступному для дітей місці.